

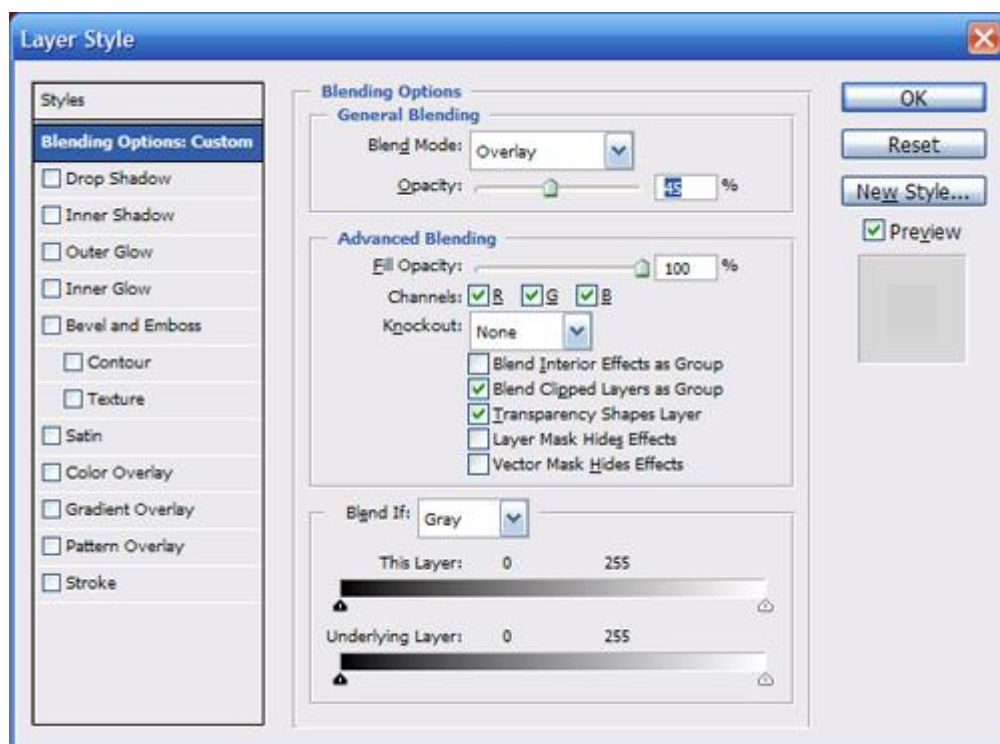
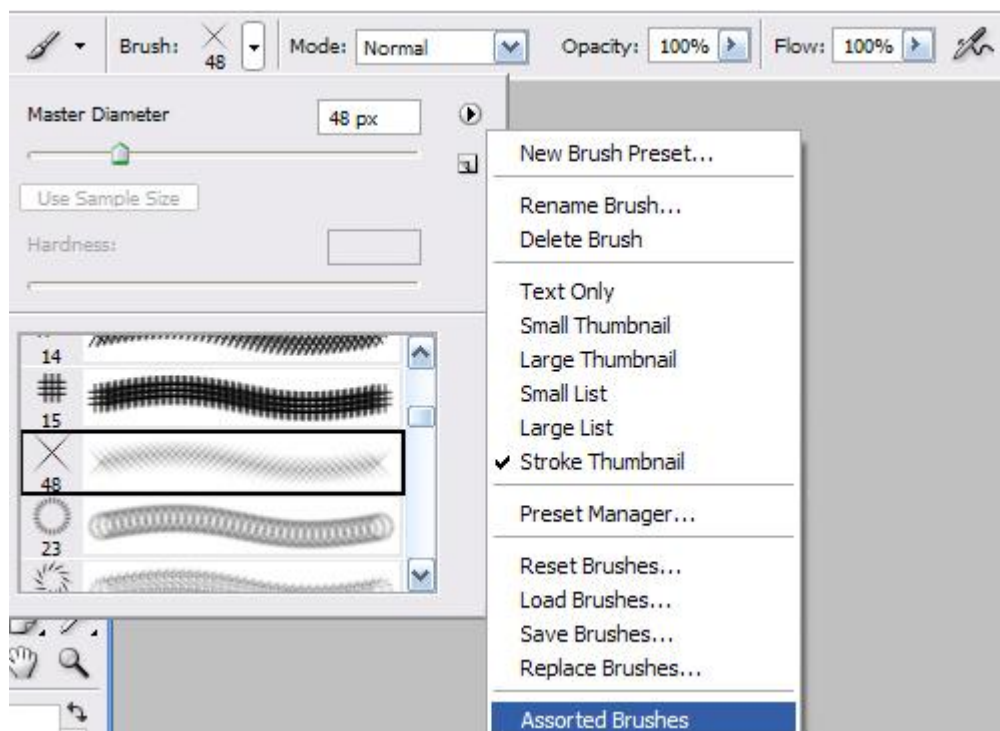
Eenvoudige Valentijn kaart



1) De achtergrond is klaar, kan je zo gebruiken; maar gebruik gerust een eigen achtergrond.



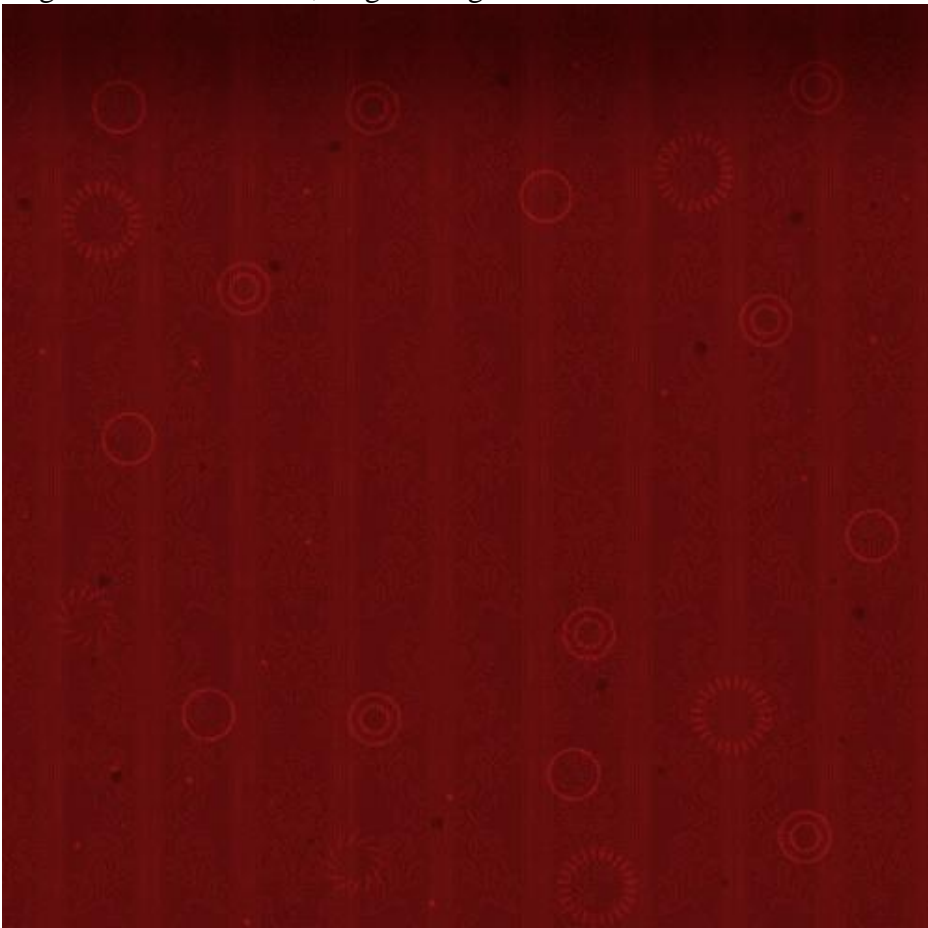
2) Nieuwe laag; we gebruiken onderstaande penselen om de achtergrond nog wat op te vrolijken. Laad de set 'Assortiment' en kies de passende penselen die hieronder getoond worden. Schilder nu willekeurig op deze nieuwe laag met je gekozen penseel ; wijzig regelmatig grootte van het penseel ; voorgrondkleur op wit; modus van de laag is Bedekken.



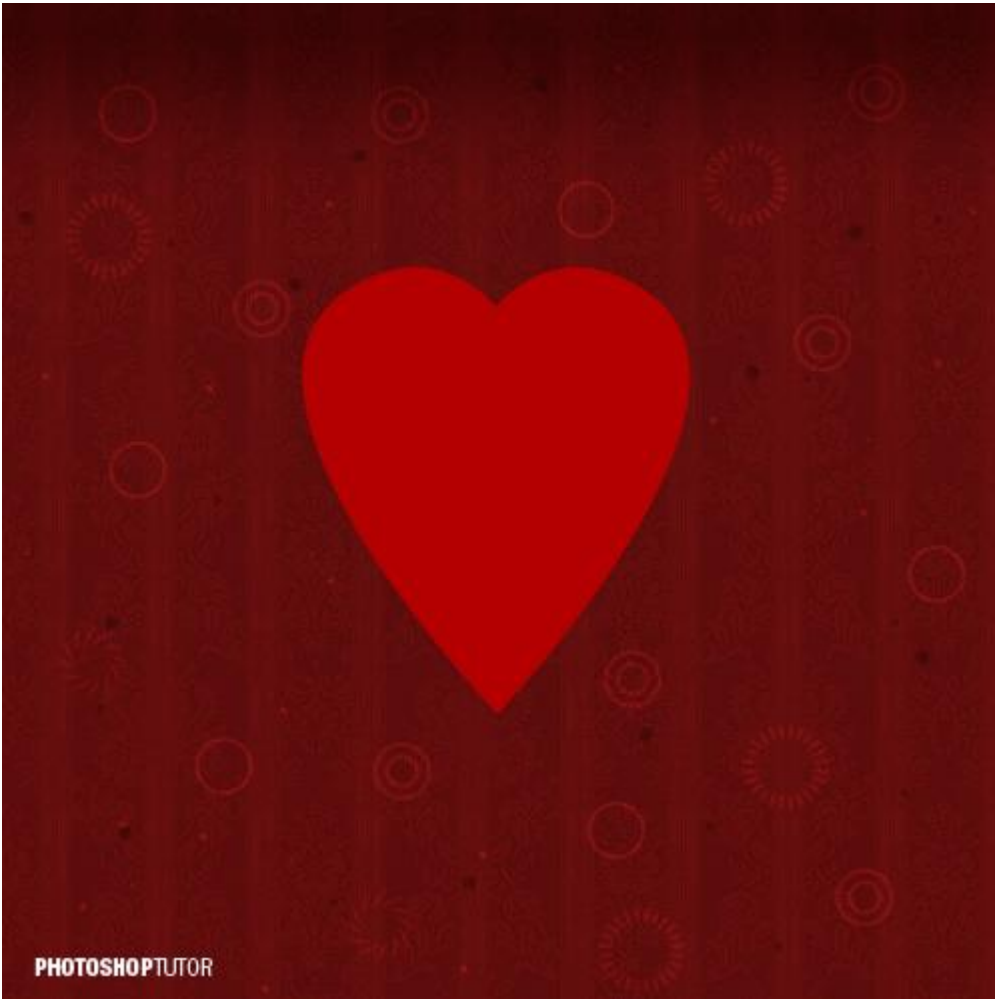
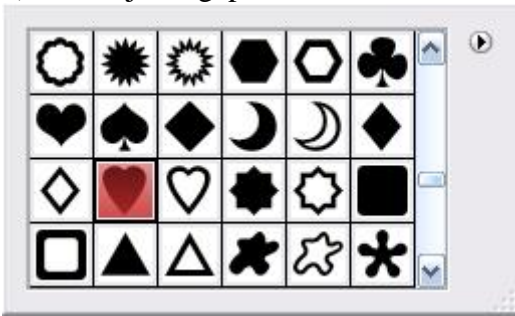
Bekomen Resultaat :



3) Voeg hier en daar nog wat 'stof' toe : nieuwe laag; klein rond penseel (1-8 px) ; zwarte kleur; laagmodus = Bedekken ; laagdekking = 25 -30 %.

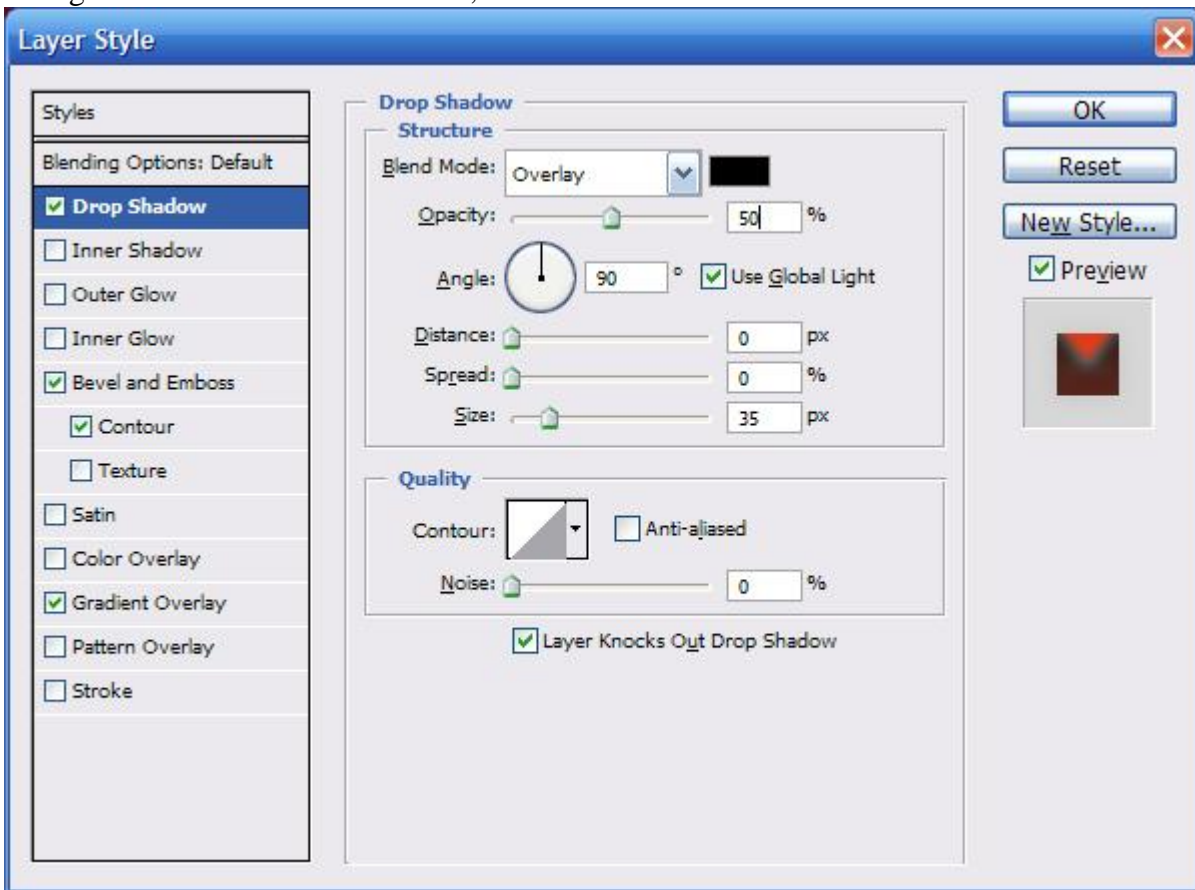


4) Kies bij Aangepaste vormen de vorm met Hart en teken het rode hart midden het canvas

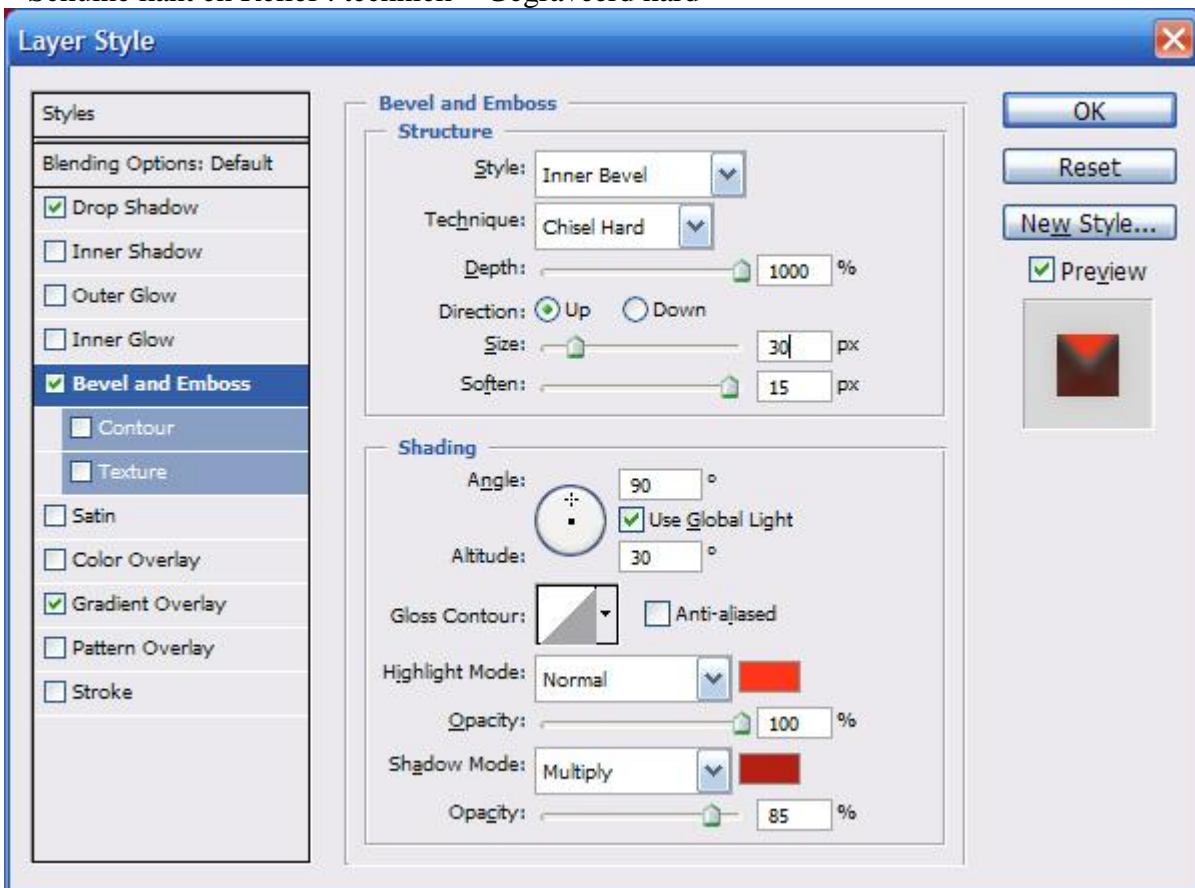


5) Voor een 3D effect geven we de laag "hart" volgende laagstijlen.

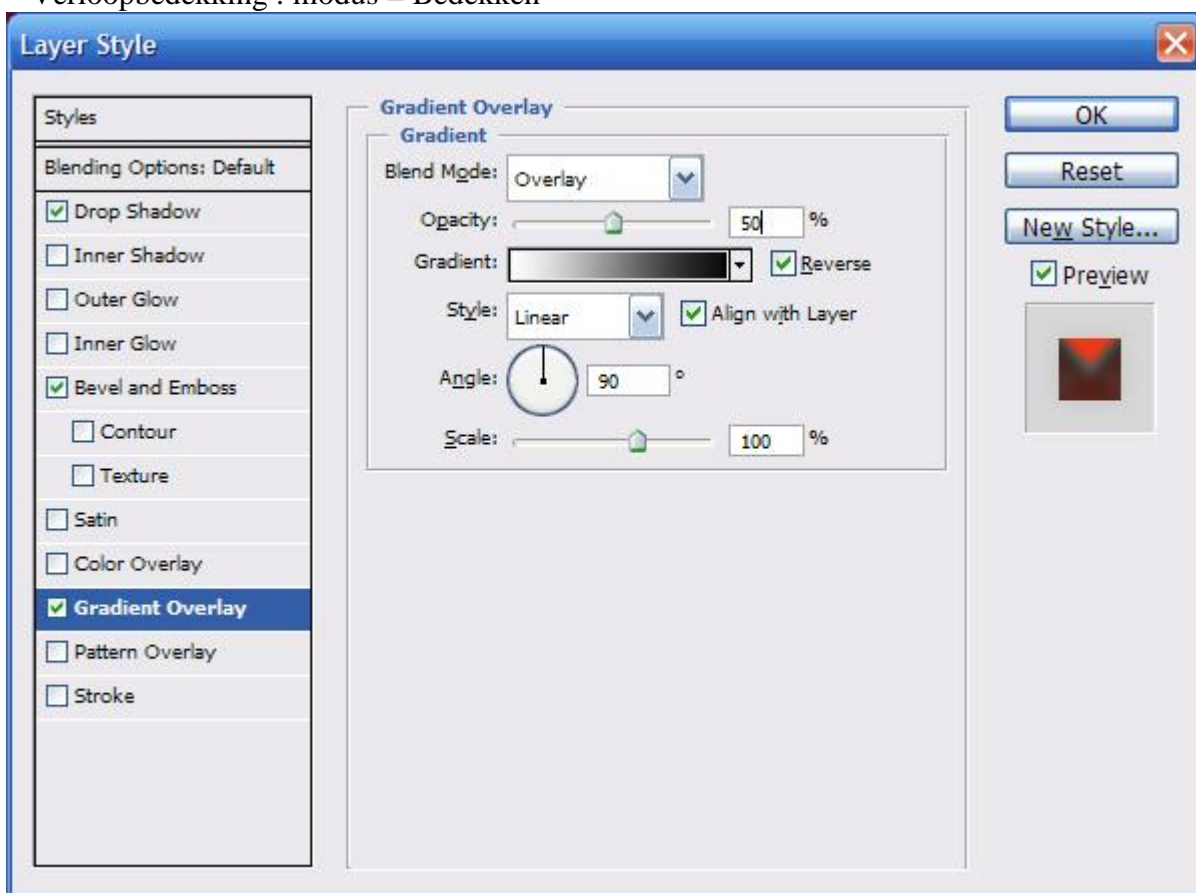
* Slagschaduw : modus = Bedekken; zwarte kleur



* Schuine kant en Reliëf : techniek = Gegraveerd hard



* Verloopbedekking : modus = Bedekken



Bekomen Resultaat :



6) Dupliceer laag met "hart" verschillende keren en pas telkens de grootte en plaats ervan aan:

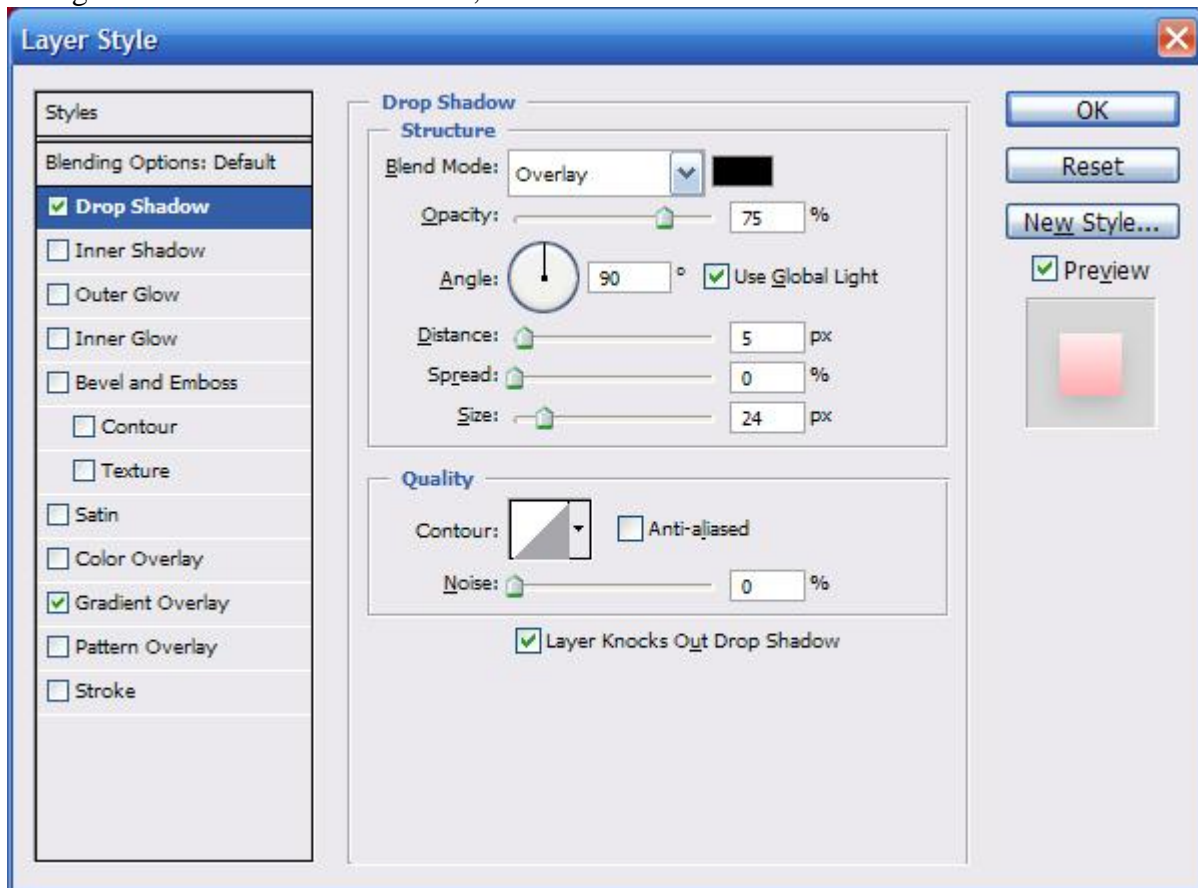


7) Terug naar Aangepaste vormen : kies de vorm 'vaandel2'; teken het lint met witte kleur; draai de laag daarna verticaal.

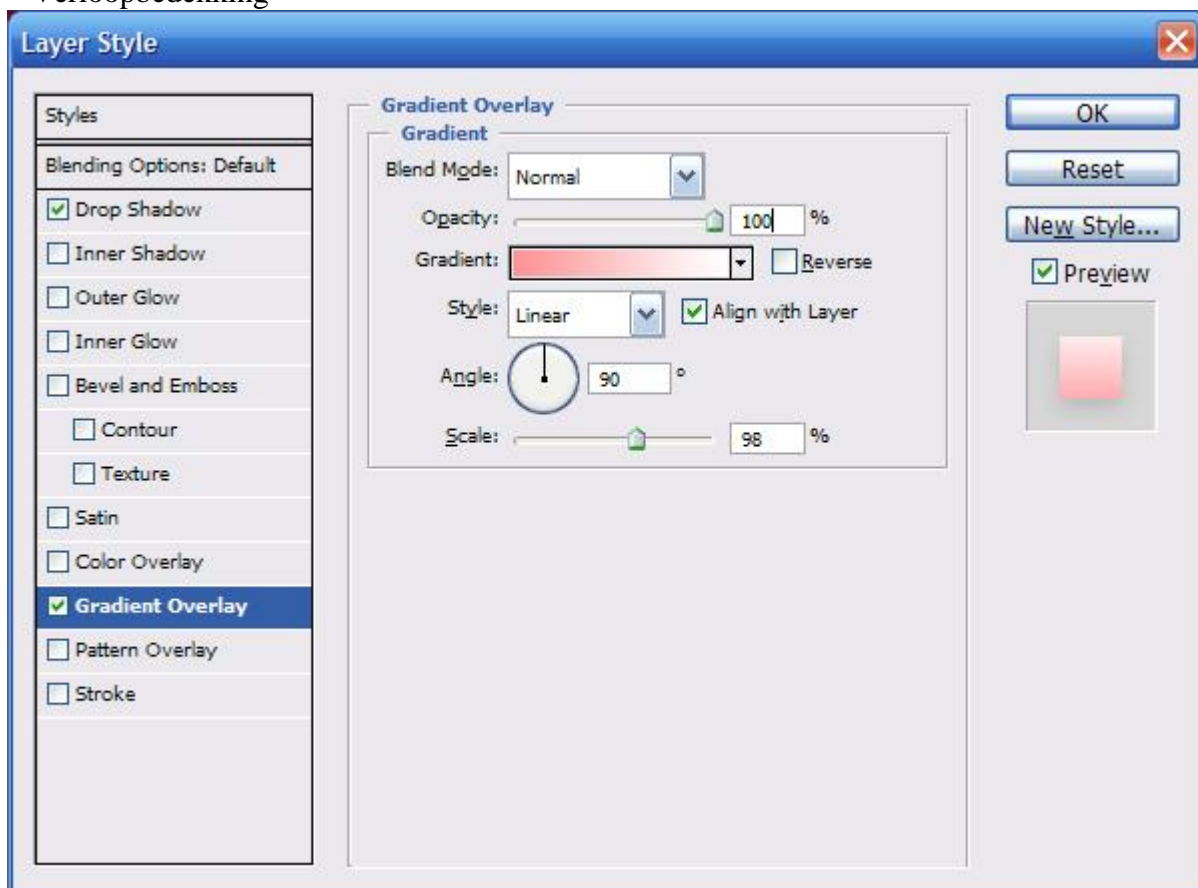


Geef laag "lint" volgende laagstijlen:

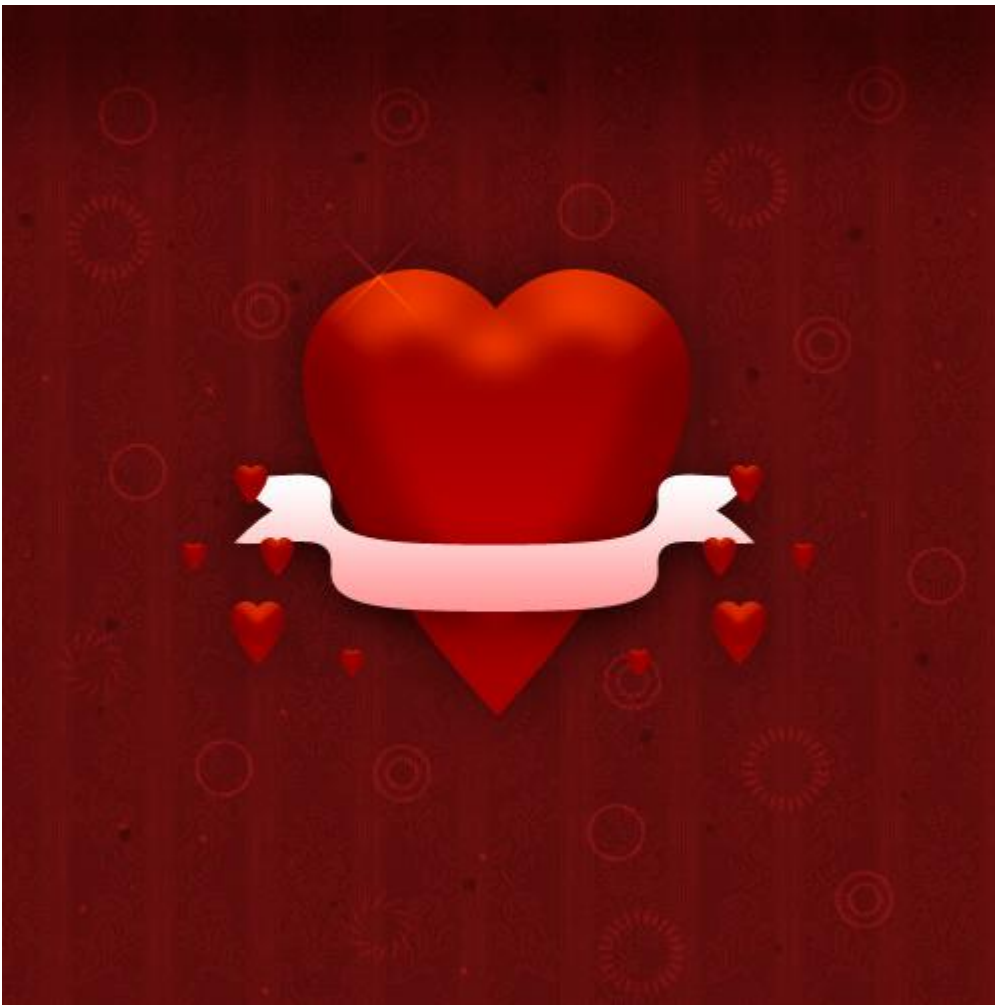
* Slagschaduw : modus = Bedekken; zwarte kleur.



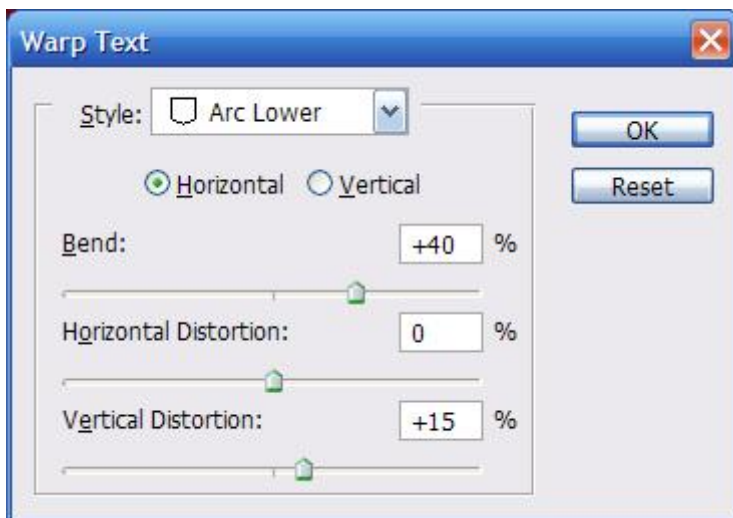
* Verloopbedekking



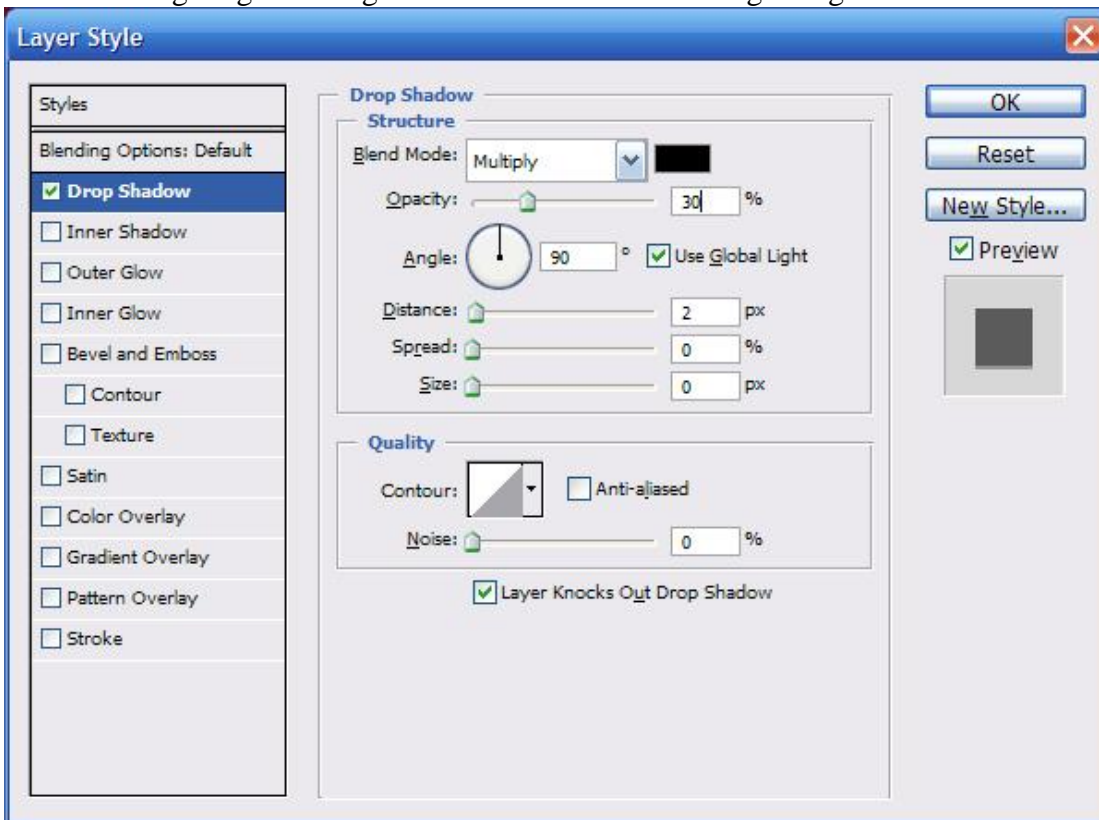
Resultaat :



8) Voeg tekst toe "I love you" ; tekst verdraaien = Boog onder.



Geef tekstlaag volgende Slagschaduw : modus = Vermenigvuldigen



Resultaat



9) Voeg nog tekst toe op het lint “You have my heart” ; kleur = # B73636 ; geef Slagschaduw.

